

COMUNE DI MOMPANTERO

LIFE 12 NAT / IT /000818 XERO GRAZING
INTERVENTI DI REALIZZAZIONE ACQUEDOTTO USO ZOOTECNICO, RECINZIONI E SISTEMAZIONE SENTIERI

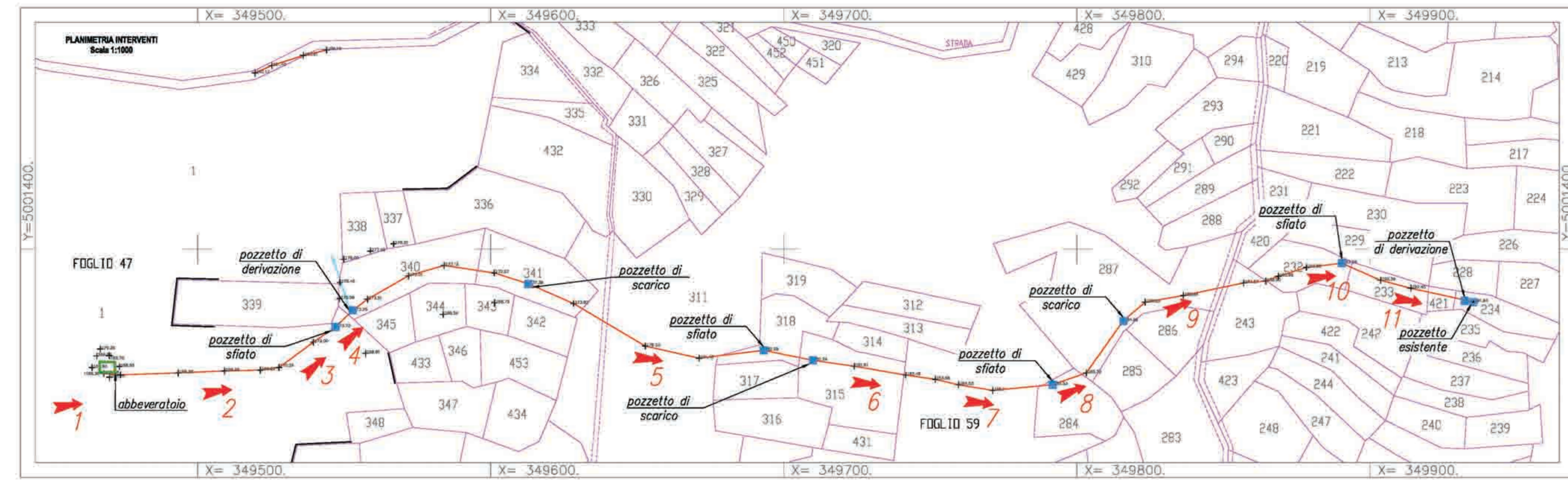
PROGETTO DEFINITIVO/ESECUTIVO

ELABORATI GRAFICI PROGETTUALI: PLANIMETRIE PROFILO, PARTICOLARI ACQUEDOTTO USO ZOOTECNICO "CHIAMBERLANDO" scala varie

<p>CONSORZIO FORESTALE ALTA VALLE SUSA Via Petrucciolo P. O. CAJ. 10206 Tel. 0121-801709 Fax 0121-801700 E-MAIL: c.f.aval@susa.it P.IVA 00702800115 - C.F. 00513800116</p> <p>AREA BAGNI MONTANI</p>	<p>DIR. 14 C.A.T.A. Dott. W. Rizzato - Dott. F. Vissotto - Dott. E. Sestivo</p>	<p>DIR. 14 C.A.T.A. Dott. For. Alberto DOTTA INGEGNERIA E ARCHITETTURA</p>
---	---	--

ENTE DI GESTIONE DELLE AREE PROTETTE DELLE ALPI COSE
Via Francesco Fontan, 1
10050 SALBERTRAND (TO)
Tel. 0121-861700

VERO RESPONSABILE DEL PROCCEDIMENTO



PROFILO LONGITUDINALE
Scala 1:500

